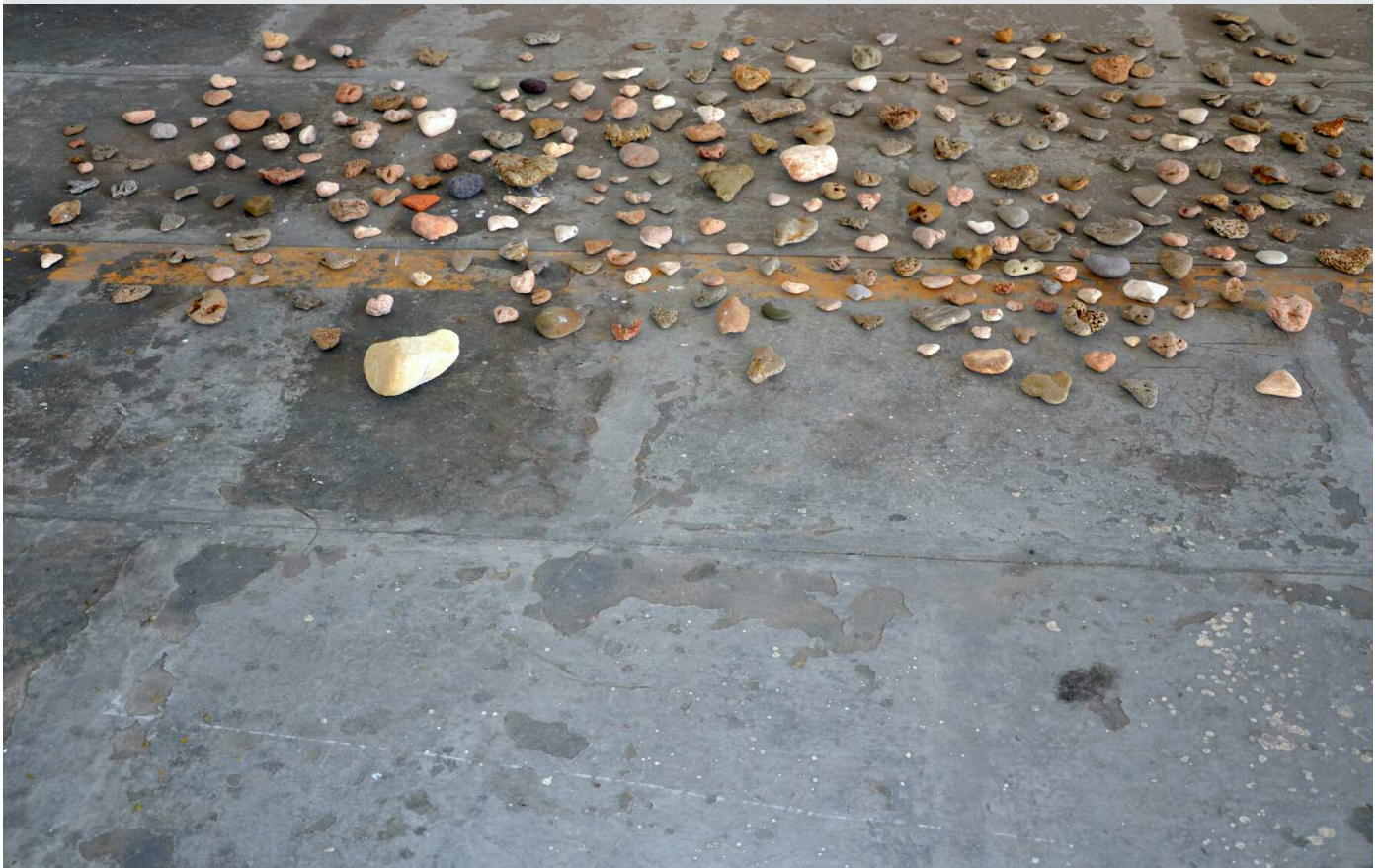


Herzen aus Stein / Coeurs de pierre / قلوب من حجر

Installation im Rahmen der II. Casablanca Biennale im historischen Hangar Anfa, 3. bis 12. Oktober 2014



Transfer in Aquarell ausgeführter anonymer Porträtköpfe auf Leinwand, Format je 110 x 165 cm und Steinerherzen vom Strand in Ifitry und Asilah. Literarisch-philosophischer Bezug ist der Satz „L'enfer c'est les autres“ (Die Hölle das sind die Anderen) aus Jean Paul Satres Drama „Huis clos“ (Geschlossene Gesellschaft).